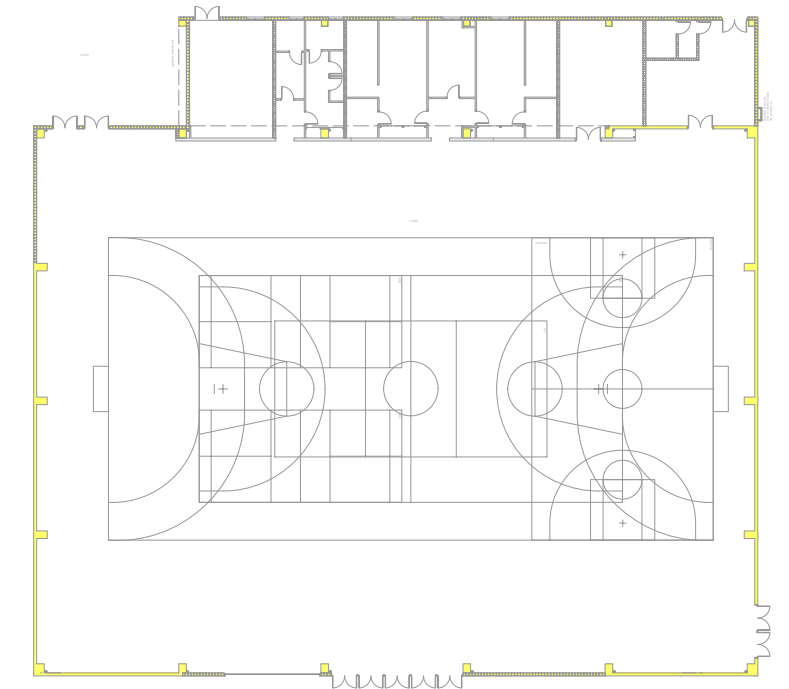


FAÇANA LATERAL DRETA (nord)

FAÇANA LAT. DRETA

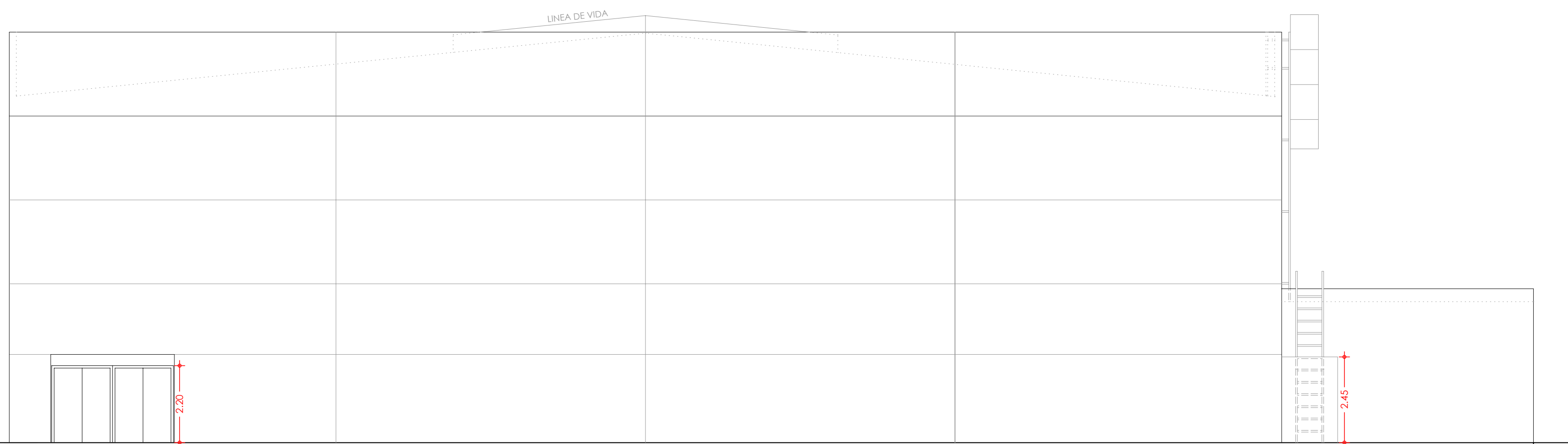


FAÇANA LAT. ESQUERRA

FAÇANA POSTERIOR

BANYERES ARQUITECTE I ASSOCIATS, SLUP
 C/ Vilantònica, 4.3er/2a - 28007 Lleida - 973.246258 noemibanyeres@coac.net

PROJECTE D'EXECUCIÓ DE
 PAVELLÓ POLIESPORTIU, 2a FASE.
 CARRETERA DE BARBENS.
 IVARS D'URGELL



FAÇANA LATERAL ESQUERRA (sud)

promotor:
 AJUNTAMENT D'IVARS D'URGELL

arquitecte:
 NOEMI BAÑERES I PORTA

expedient: 09 - 149 revisat: **SETEMBRE 2013**

escala: A1: 1/100

FAÇANES LATERALS