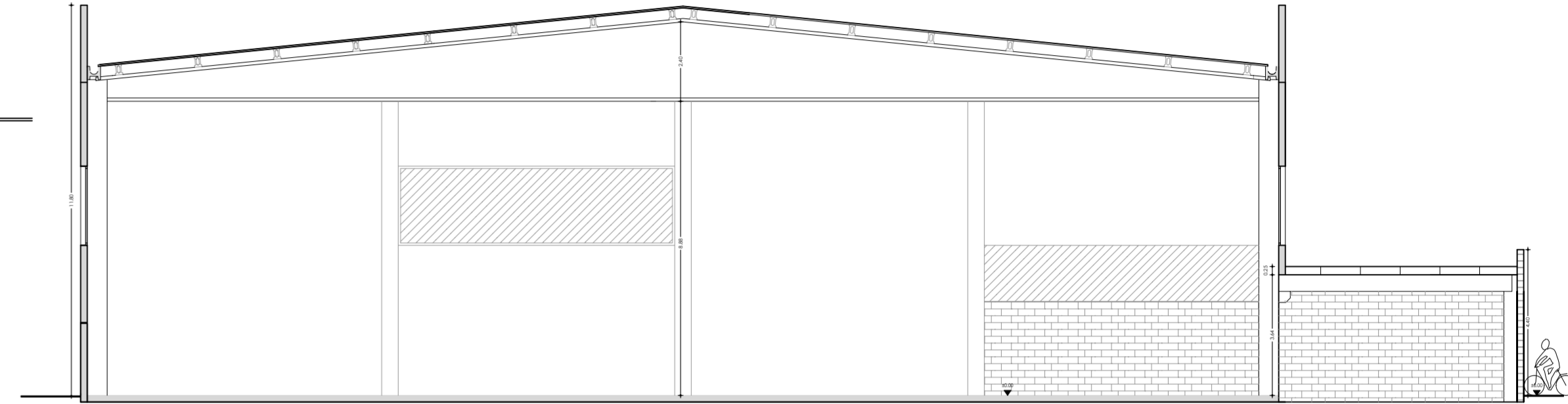
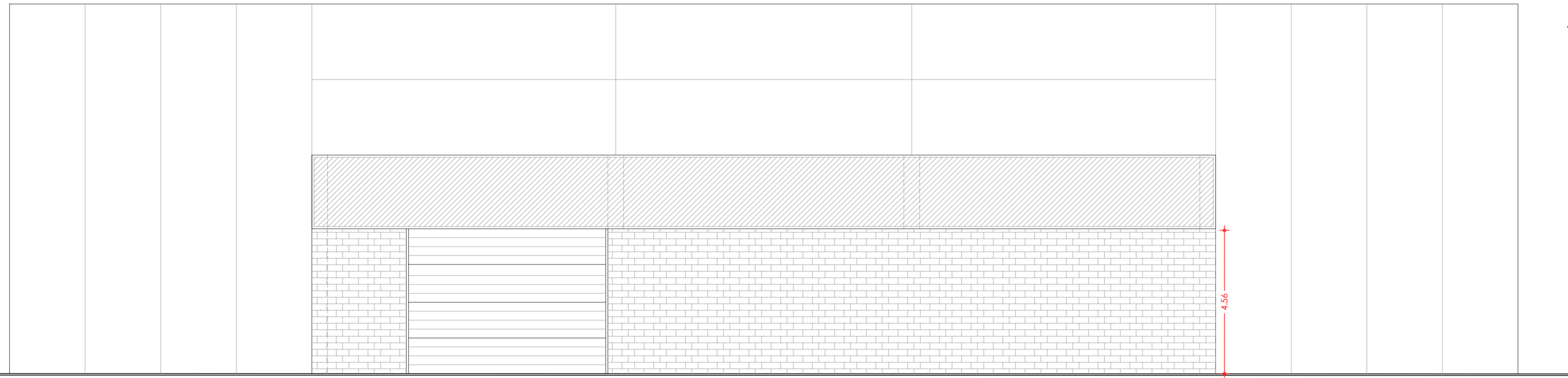


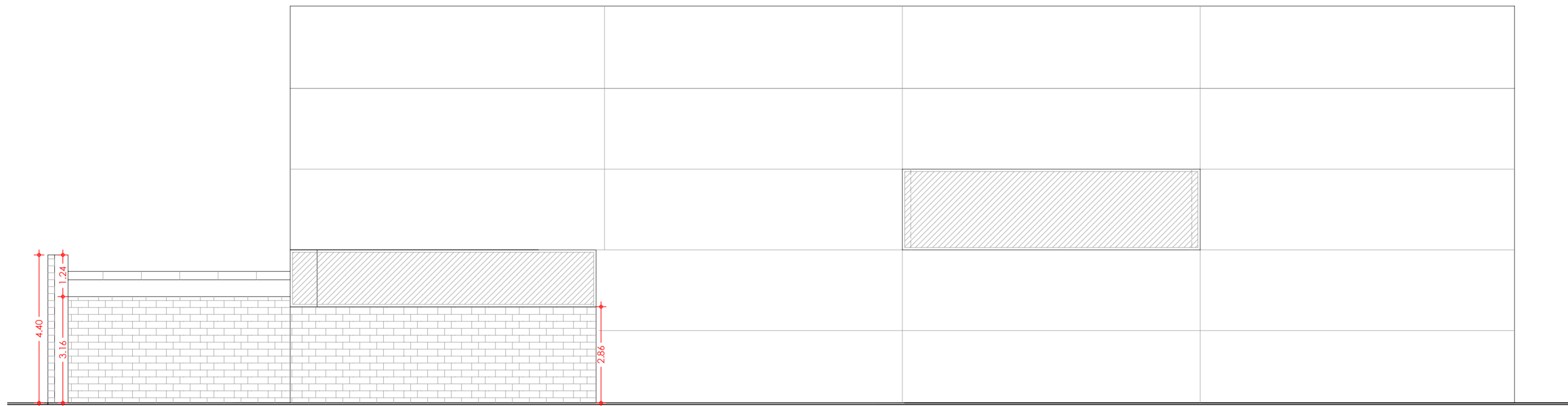
FAÇANA PRINCIPAL (est)  
Estat Actual



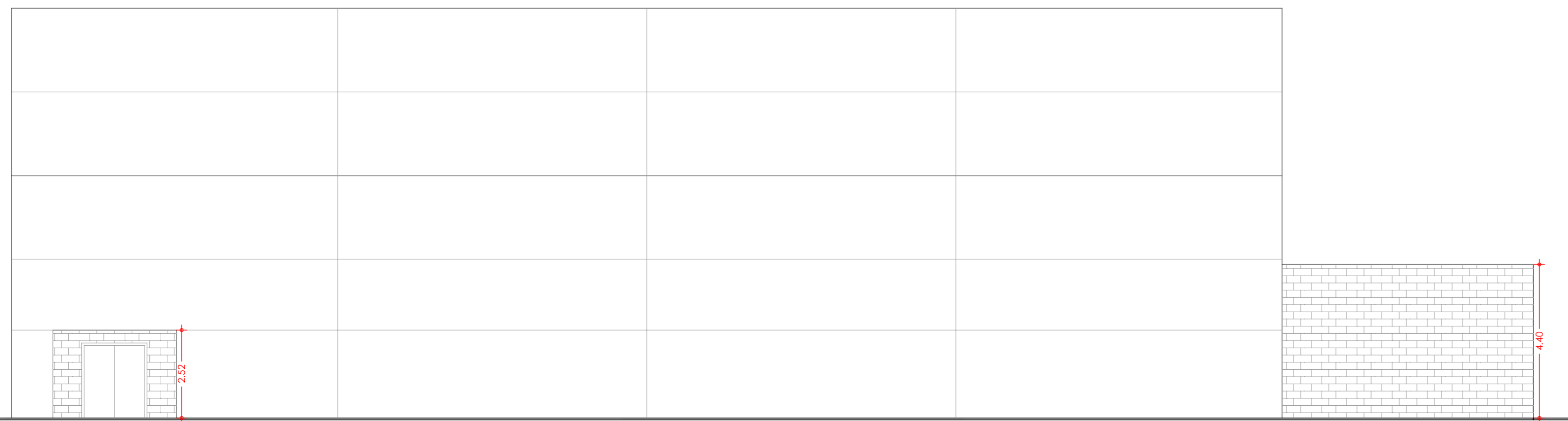
SECCIÓ  
Estat Actual 1/150



FAÇANA POSTERIOR (oest)  
Estat Actual



FAÇANA LATERAL DRETA (nord)  
Estat Actual



FAÇANA LAT. ESQUERRA (sud)  
Estat Actual

BANYERES ARQUITECTE I ASSOCIATS, SLUP  
C/ Vilatorrada, 4 3er/2a - 25007 Lleida - 973.240258 noemibañeres@iccoz.net

PROJECTE D'EXECUCIÓ DE  
PAVELLÓ POLIESPORTIU, 2a FASE.  
CARRETERA DE BARBENS.  
IVARS D'URGELL

promotor:  
AJUNTAMENT D'IVARS D'URGELL

arquitecte:  
NOEMI BAÑERES I PORTA

expedient: 09 - 149 revisat: SETEMBRE 2013

escala: A1: 1/100

SECCIÓ I FAÇANES  
Estat Actual